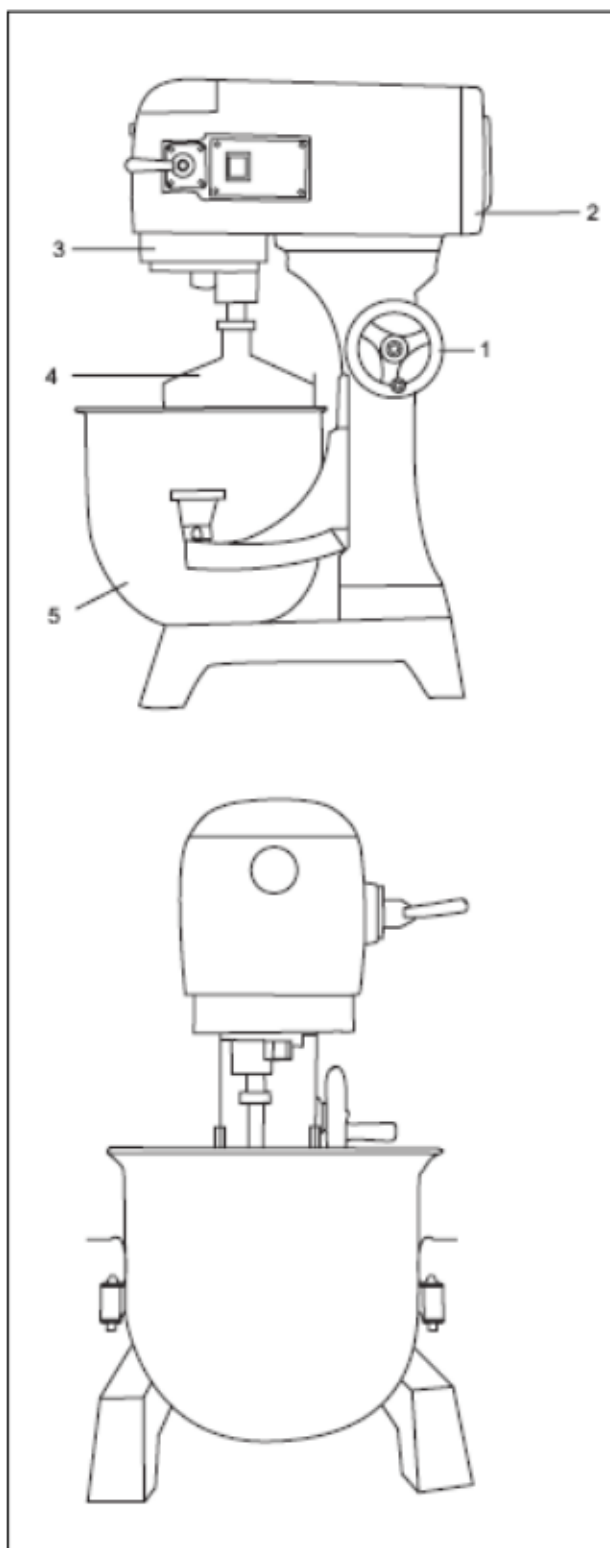


## LISTA DE COMPONENTES

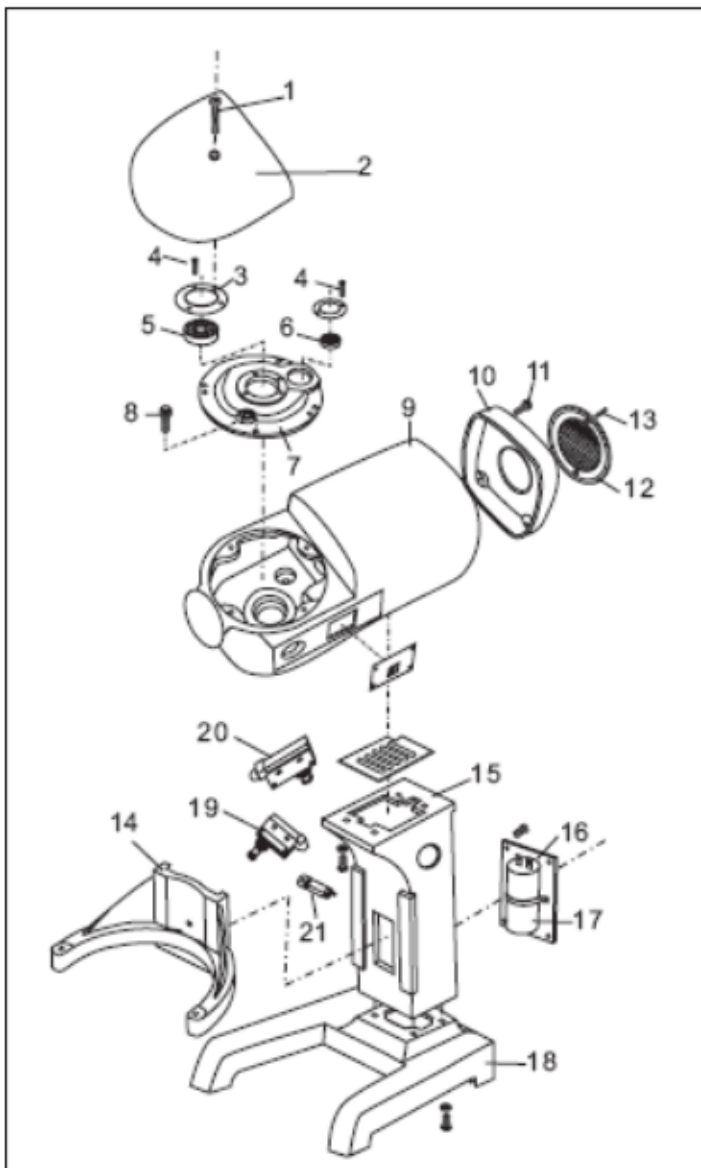


	Descripción
1	Manivela
2	Cubierta trasera
3	Anillo
4	Utensilio
5	Cuba

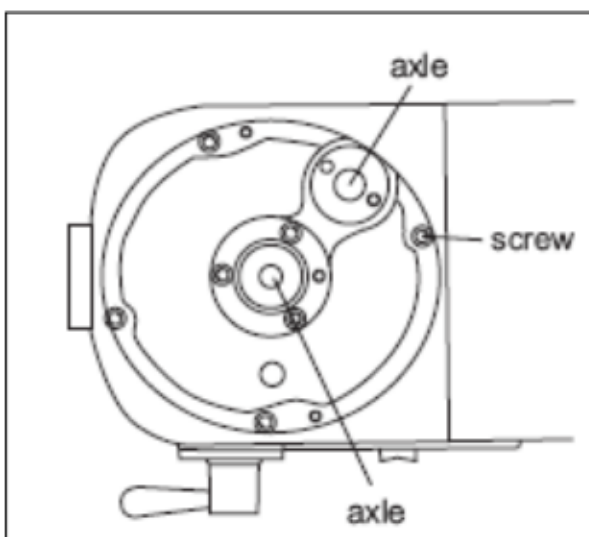
### **ADVERTENCIAS:**

- ✓ No limpie la batidora bajo el chorro directo del agua.
- ✓ No toque los interruptores de contacto con las manos mojadas cuando el dispositivo esté enchufado a la corriente.
- ✓ Las tareas de mantenimiento de la batidora deben ser realizadas por personal cualificado; antes de realizar tareas de mantenimiento desenchufe el dispositivo de la corriente.

**FIGURA 1 – CONTENEDOR, BRAZO, BASE DE TRANSMISIÓN**



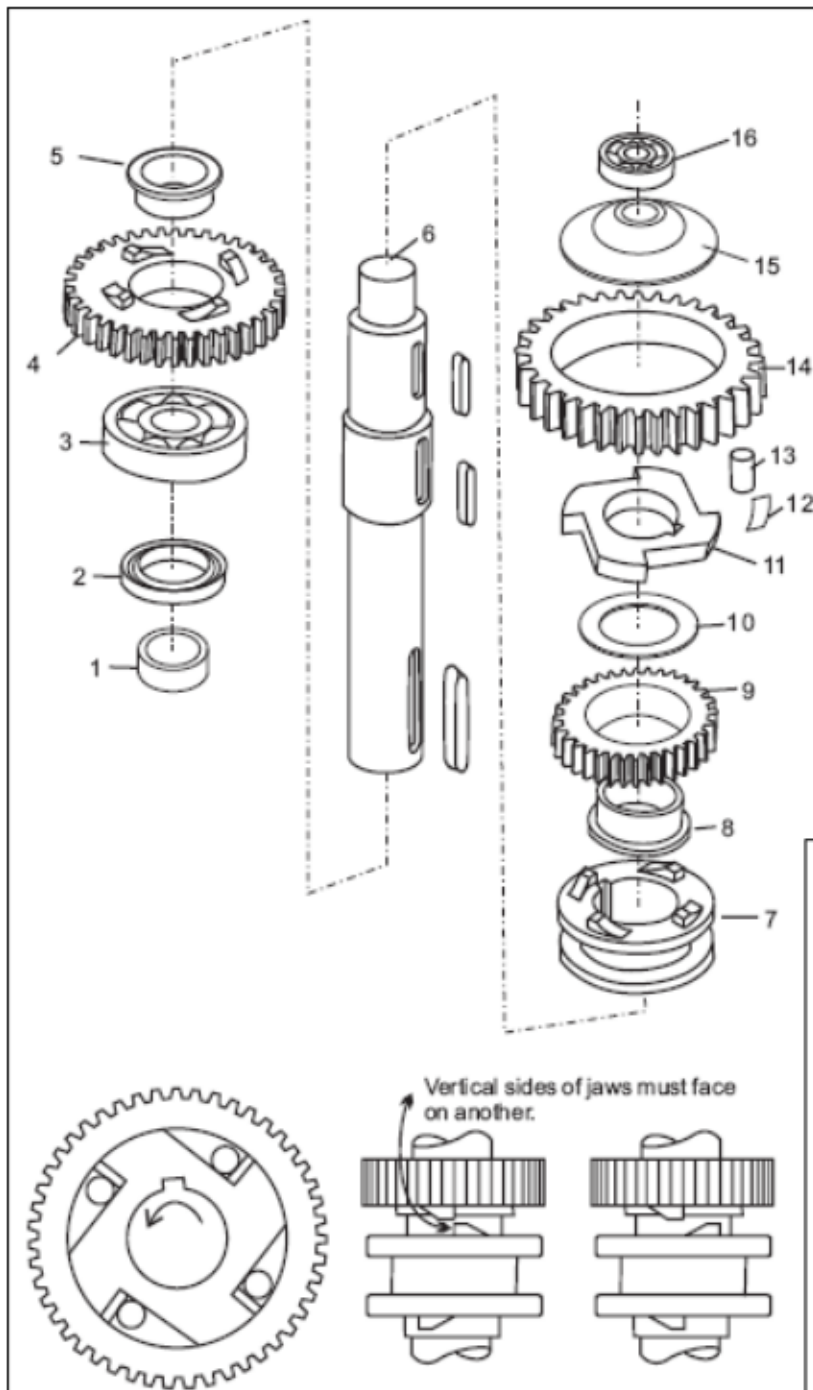
	Descripción	Cant.
1	Tornillo M5*35	1
2	Cubierta	1
3	Arandela	1
4	Tornillo M5*12	5
5	Cojinete 6202	1
6	Cojinete 6201	1
7	Cubierta del cojinete	1
8	Tornillo M5*20	4
9	Cuerpo central	1
10	Cubierta trasera	1
11	Tornillo M6*55	4
12	Rejilla de ventilación	1



**ADVERTENCIAS:**

Puede lubricar la batidora con productos lubricantes adecuados para prolongar la vida útil del dispositivo. Si el dispositivo requiere mantenimiento, piense en cambiar el lubricante.

## FIGURA 2 - EJE



	Descripción	Cant.
1	Cubierta	1
2	Sello de aceite 25x40x10	1
3	Cojinete 6204	1
4	Engranajes de unión	1
5	Anillo del cojinete	1
6	Eje	1
7	Junta	1
8	Anillo del cojinete	1
9	Engranaje	1
10	Anillo divisorio	1
11	Embrague	1
12	Muelle	8
13	Cilindro	4
14	Anillo dentado	1
15	Arandela	1
16	Cojinete 6001	1

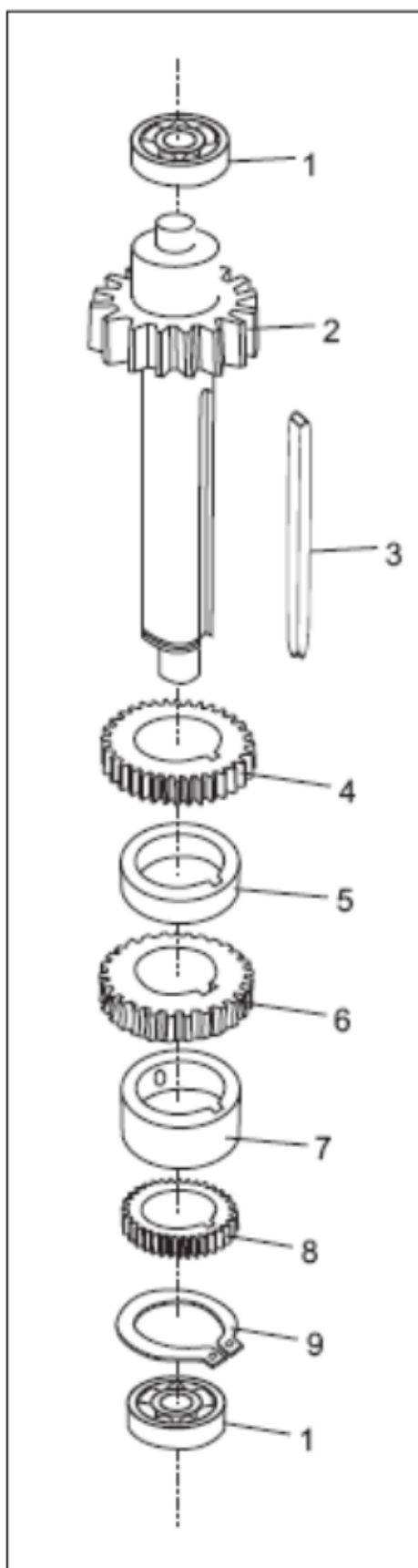
### ADVERTENCIAS:

- ✓ Asegúrese de fijar el eje en la posición correcta (véase la Figura 2-1) y de lubricar todos los pernos del eje motor antes de su montaje.
- ✓ La junta (9) se sube y se baja con facilidad. Asegúrese de que la junta esté colocada como se muestra en la Figura 2-2.

FIGURA 2-1

FIGURA 2-2

**FIGURA 3 - EJE DE TRANSMISIÓN**

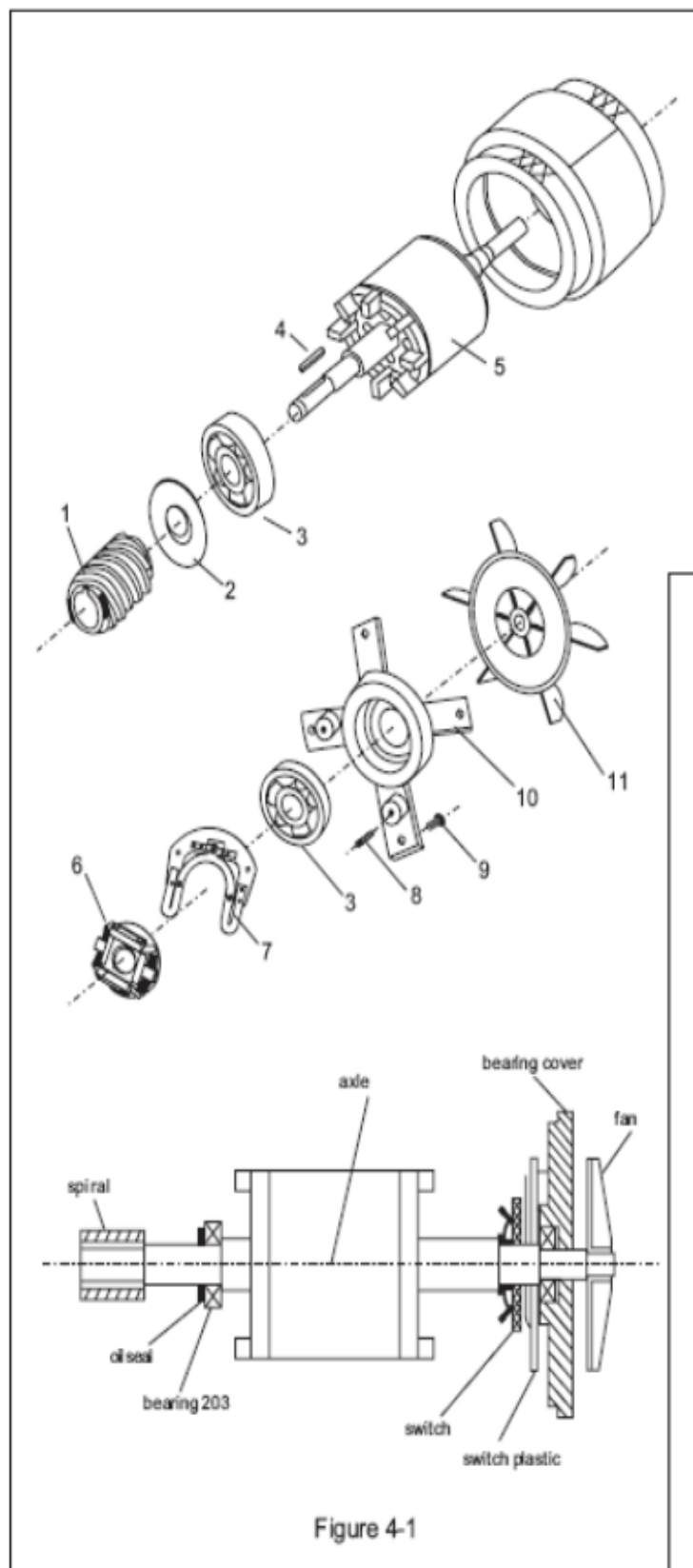


	Descripción	Cant.
1	Cojinete 6201	2
2	Eje de transmisión	1
3	Llave 5*58	1
4	Engranaje	1
5	Collar	1
6	Engranaje	1
7	Collar	1
8	Engranaje	1
9	Arandela de bloqueo	1

**ADVERTENCIAS:**

Asegúrese de introducir las llaves en todos los engranajes.

## FIGURA 4 – MOTOR

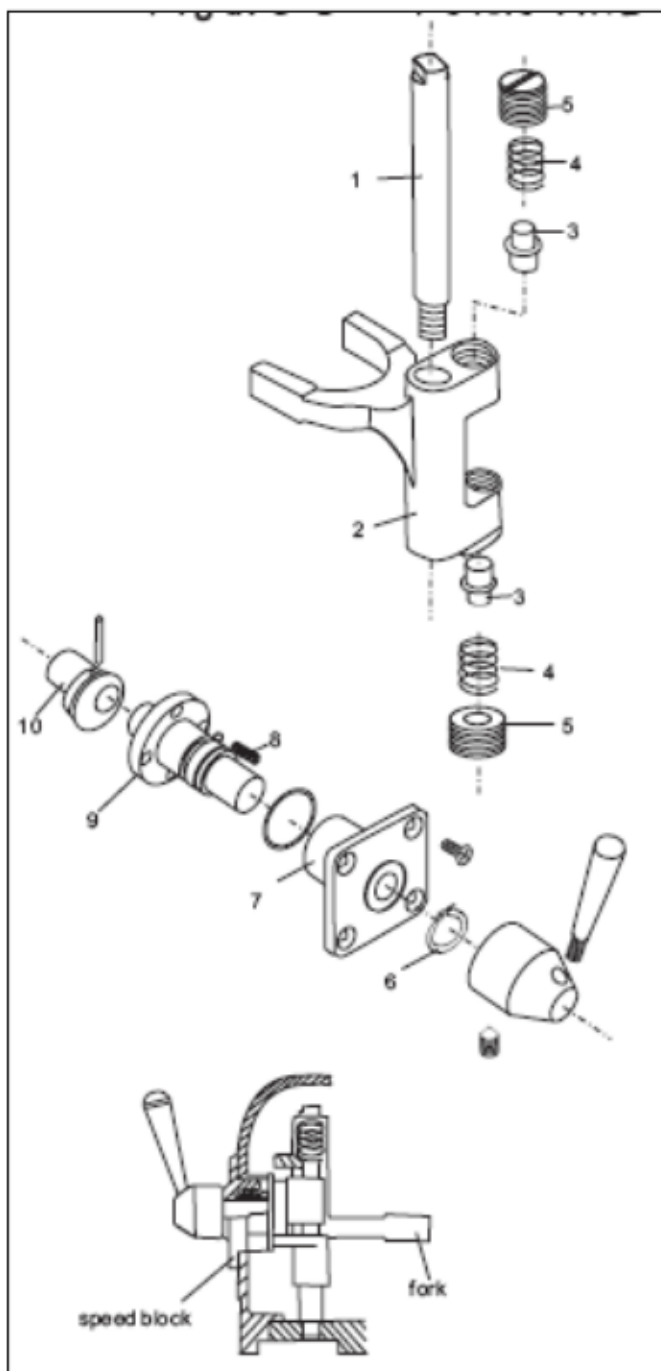


	Descripción	Cant.
1	engranaje en espiral	1
2	sello de aceite	1
3	cojinete 203	2
4	llave 4*22	1
5	eje	1
6	interruptor	1
7	interruptor de plástico	1
8	tornillo M4*8	2
9	tornillo M6*16	4
10	cubierta del cojinete	1
11	ventilador	1

### ADVERTENCIAS:

- ✓ Si el motor no funciona, compruebe la fuente de alimentación y el enchufe. Después, compruebe si hay circuitos o contactos eléctricos dañados o defectuosos. Un motor inoperativo puede ser el resultado de un voltaje inadecuado, cables rotos, un condensador o un regulador centrífugo defectuosos. El motor también se puede dañar a causa de la sobrecarga la cuba durante la mezcla.
- ✓ El motor incluye el eje, el rotor y el estátor.
- ✓ La Figura 4-1 es un diagrama del sistema motor.

## **FIGURA 5 - HORQUILLA Y EJE DE VELOCIDAD**

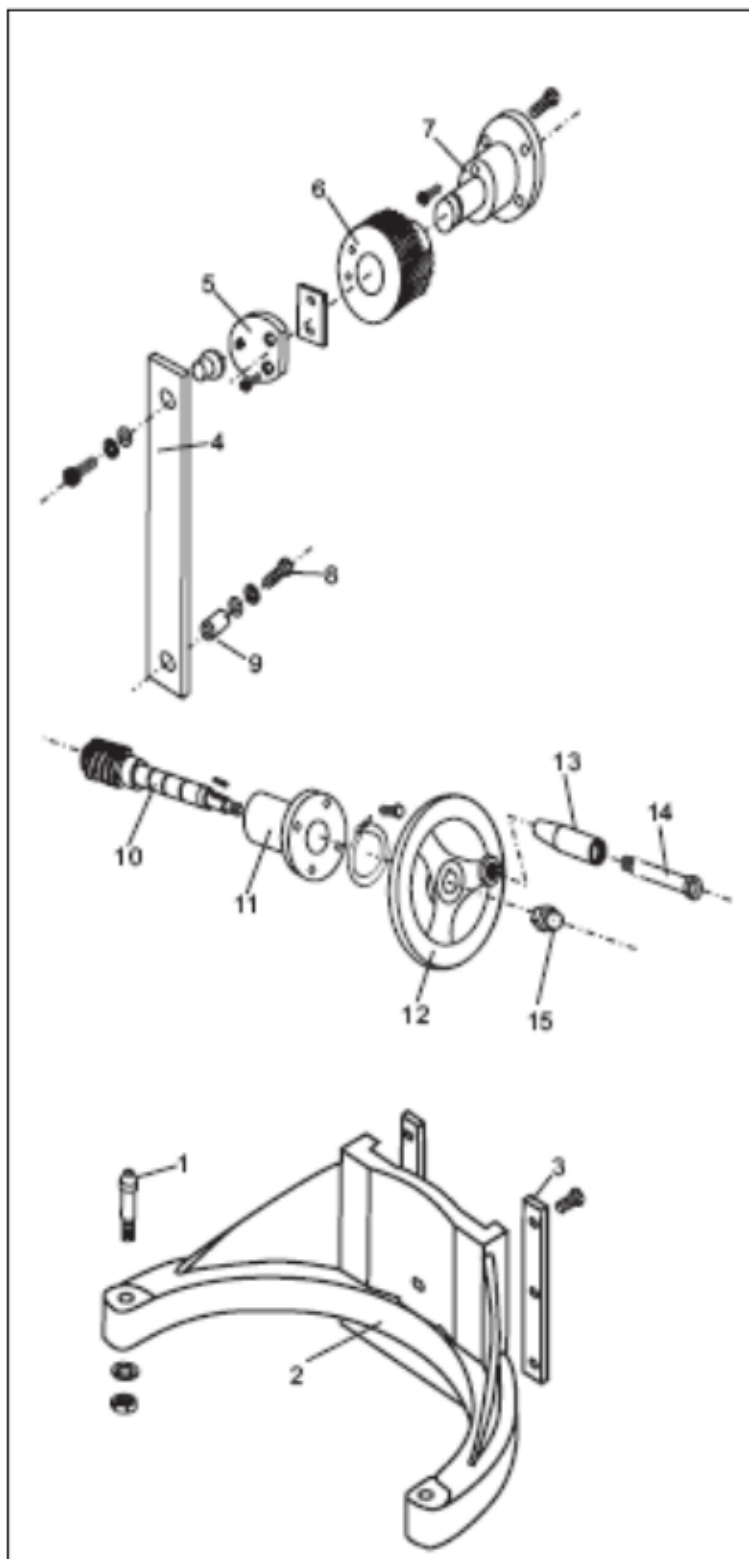


	Descripción	Cant.
1	Perno	1
2	Horquilla	1
3	Bloqueo	2
4	Muelle	2
5	Tuerca	2
6	Anillo del cojinete	1
7	Bloqueo de velocidad	1
8	Muelle	2
9	Bloqueo	1
10	Arandela	1

### **ADVERTENCIAS:**

- ✓ El mecanismo que permite seleccionar y modificar la velocidad es sencillo y fiable. El mecanismo incluye tres velocidades de mezclado.
- ✓ Es posible seleccionar la velocidad alineando la palanca de cambio con la velocidad deseada en el mando de cambio. Apague la batidora antes de modificar la velocidad.
- ✓ Gire la palanca hasta la velocidad deseada y asegúrela.

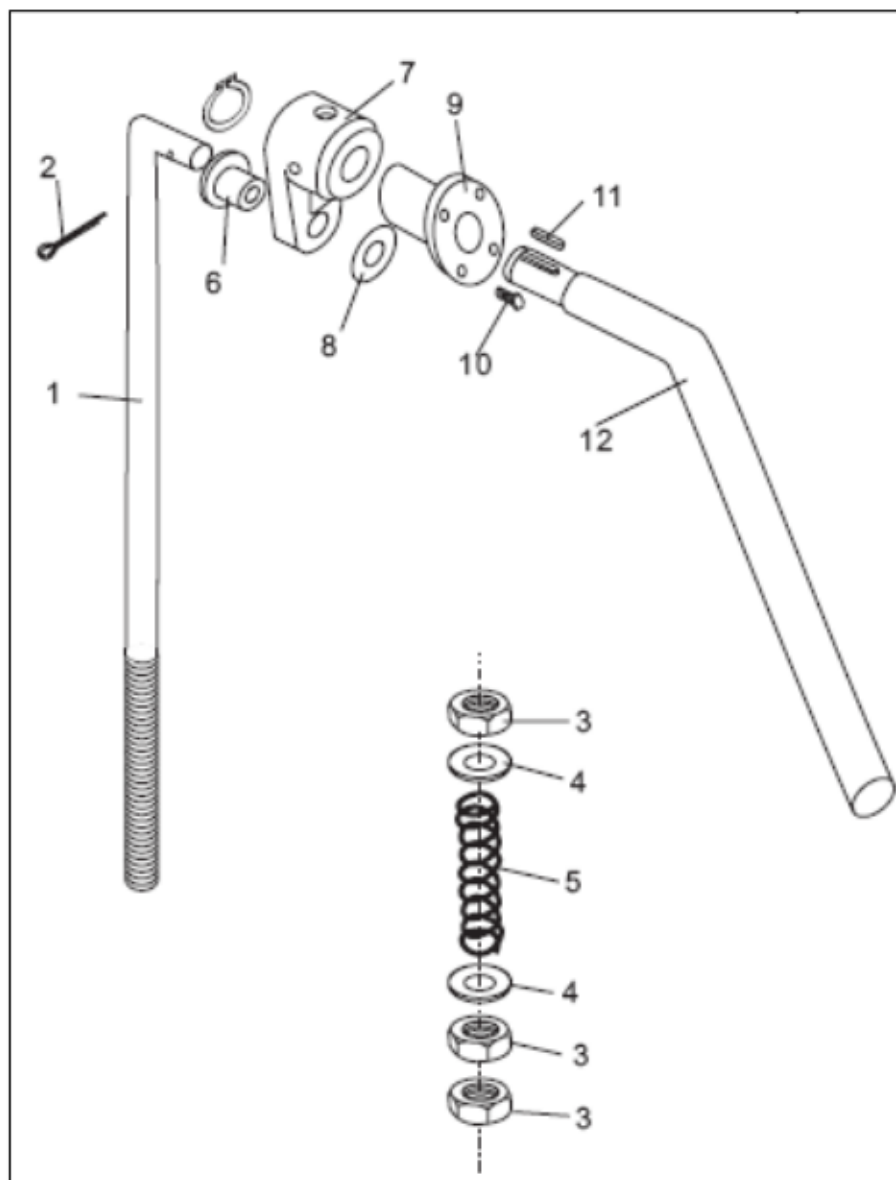
## FIGURA 6 - MECANISMO DE ELEVACIÓN DE LA CUBA CON EL BRAZO Y CONTROL MANUAL



	Descripción	Cant.
1	Tornillo	2
2	Brazo	1
3	Arandela	2
4	Barra	1
5	Arandela	1
6	Engranaje	1
7	Soporte	1
8	Tornillo M8*20	1
9	Manguito	1
10	Engranaje en espiral	1
11	Soporte	1
12	Manivela	1
13	Manija	1
14	Tornillo de la manija	1
15	Tuerca	1



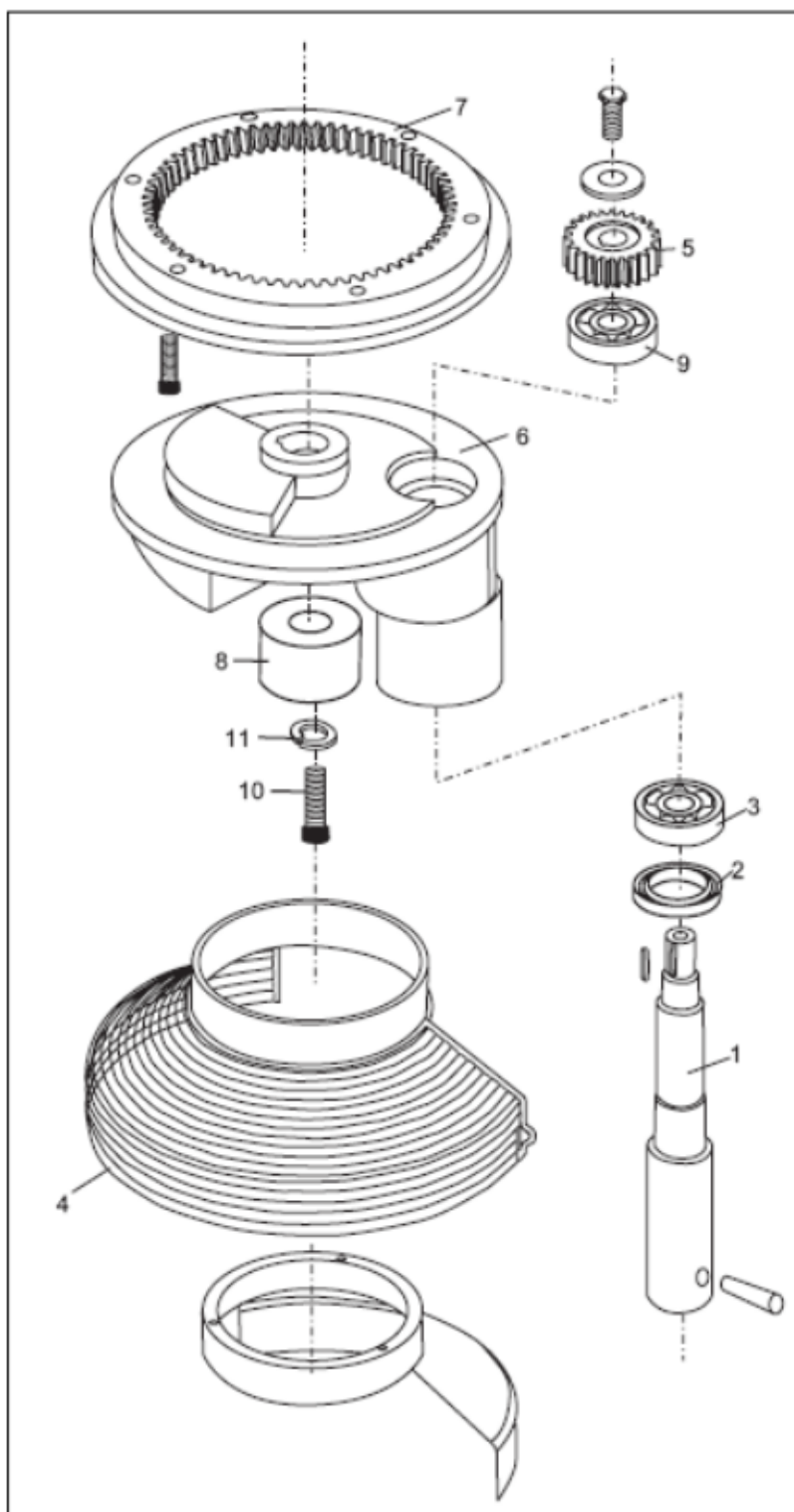
## **FIGURA 7 - MANGO DEL MECANISMO PARA ELEVAR LA CUBA**



	Descripción	Cant.
1	Barra de elevación	1
2	Pasador de seguridad 3*30	1
3	Tuerca hexagonal M10	3
4	Arandela plana	2
5	Muelle de compresión	1
6	Junta pequeña	1
7	Soporte de la manija de elevación	1
8	Arandela plana	1
9	Junta con arandela	1
10	Tornillo M6*25	1
11	Llave 5*20	1
12	Manija de elevación de la cuba	1

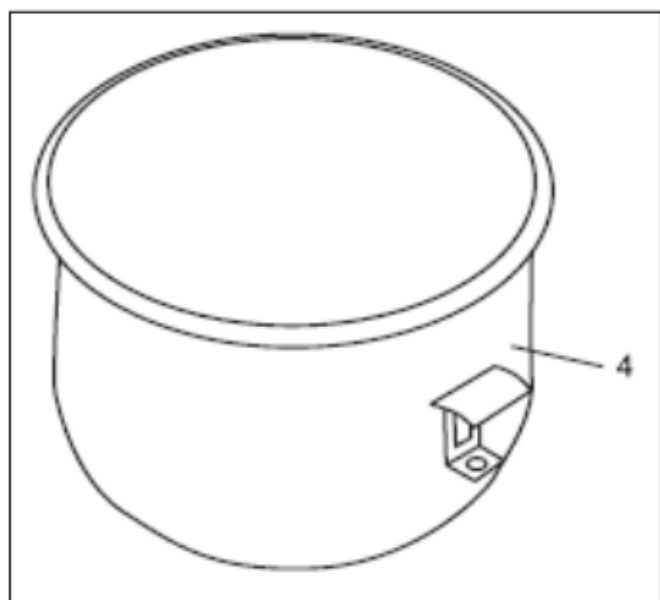
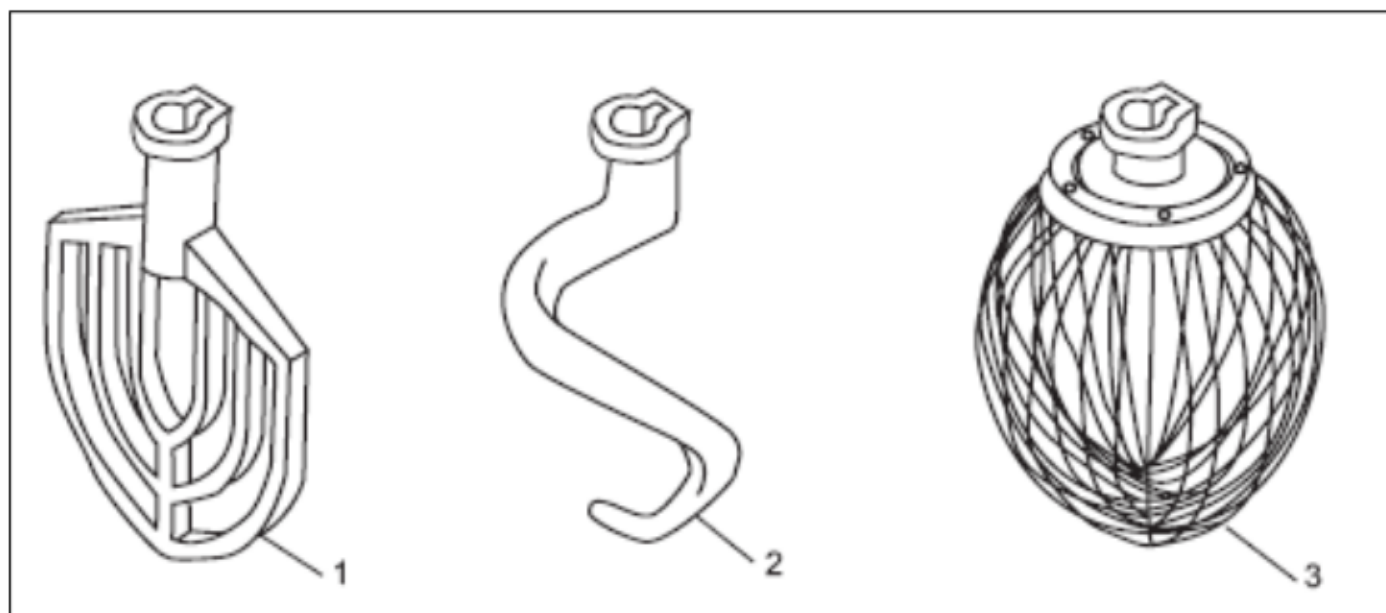


**FIGURA 8 - PLATO GIRATORIO Y EJE MEZCLADOR**



	Descripción	Cant.
1	Eje mezclador	1
2	Sello de aceite 20*40*10	2
3	Cojinete 6003	1
4	Rejilla de protección	1
5	Engranaje planetario	1
6	Plato giratorio	1
7	Engranaje interno	1
8	Cubierta	1
9	Cojinete 6203	1
10	Tornillo M8*20	1
11	Anillo	1

## **FIGURA 9 – ACCESORIOS ESTÁNDAR**



	Descripción	Cant.
1	Batidor plano	1
2	Gancho	1
3	Batidor de varillas	1
4	Cuba	1

### **ADVERTENCIAS:**

- ✓ Los utensilios se introducen fácilmente: póngalos al nivel del eje del mezclador y gírelos en sentido horario hasta haberlos introducido completamente. Para retirar el utensilio, levántelo sobre el eje hasta desbloquearlo, gírelo en sentido antihorario y bájelo.
- ✓ Los utensilios se adaptan perfectamente a la cuba, cuentan con ángulos redondeados y se pueden retirar fácilmente para su limpieza.